

LABELVIEW 사용설명서

Setting

처음 프로그램을 설치하면 그림 1 처럼 모든 메뉴는 영어로, 단위는 Inch 나옵니다.

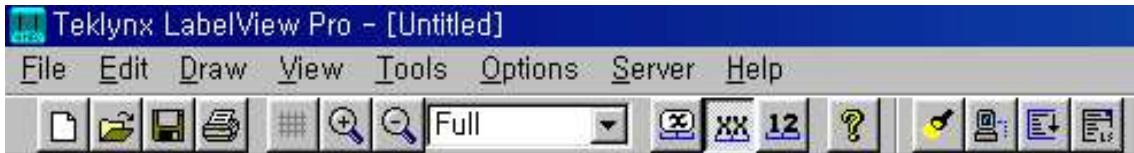


그림 1

1. Option 을 클릭합니다. 그러면 그림 2 와 같은 화면이 나타납니다.

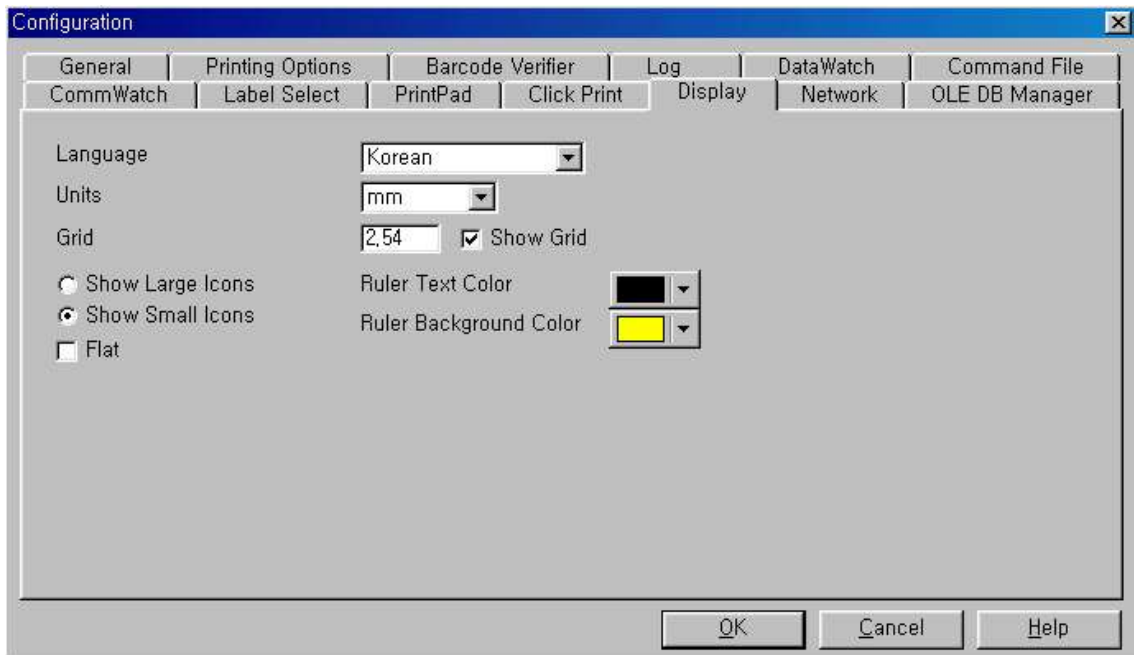


그림 2

2. Language 는 Korean 으로 Units 는 Inch 에서 mm 로 바꿔줍니다.
3. OK 버튼을 누르고 프로그램을 종료후 다시 실행시키면 모든 메뉴가 한글로 위치의 단위는 mm 로 바뀌에 적용됩니다.

PRITER 설정

1. 파일의 프린터설정을 누릅니다.(그림 3)



그림 3

2. 현재 표시되어있는 프린터가 설치된 프린터와 같은 기종이면 확인을 누르고 다른 기종이면 설치버튼을 누릅니다.

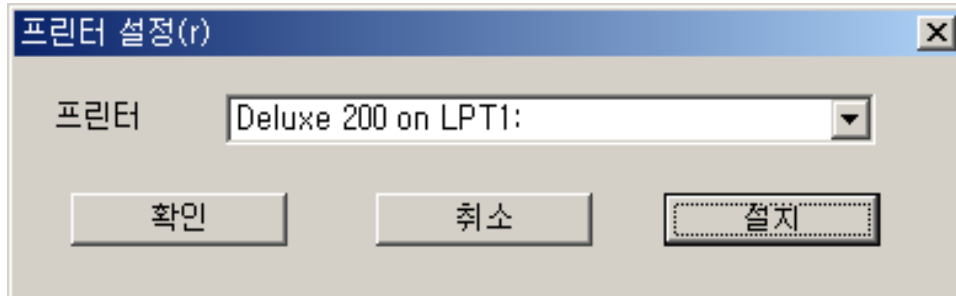


그림 4

3. 설치버튼은 누르면 그림 5 와 같은 화면이 나옵니다.
Available Printer Driver 에서 현재설치된 프린터의 기종을 선택해줍니다.
그러면 Installed Printers 에 선택한 프린터의 기종이 추가 됩니다.
Installed Printers 에서 현재 설치된 프린터기종을 선택하고 Connect 버튼은 누릅니다.

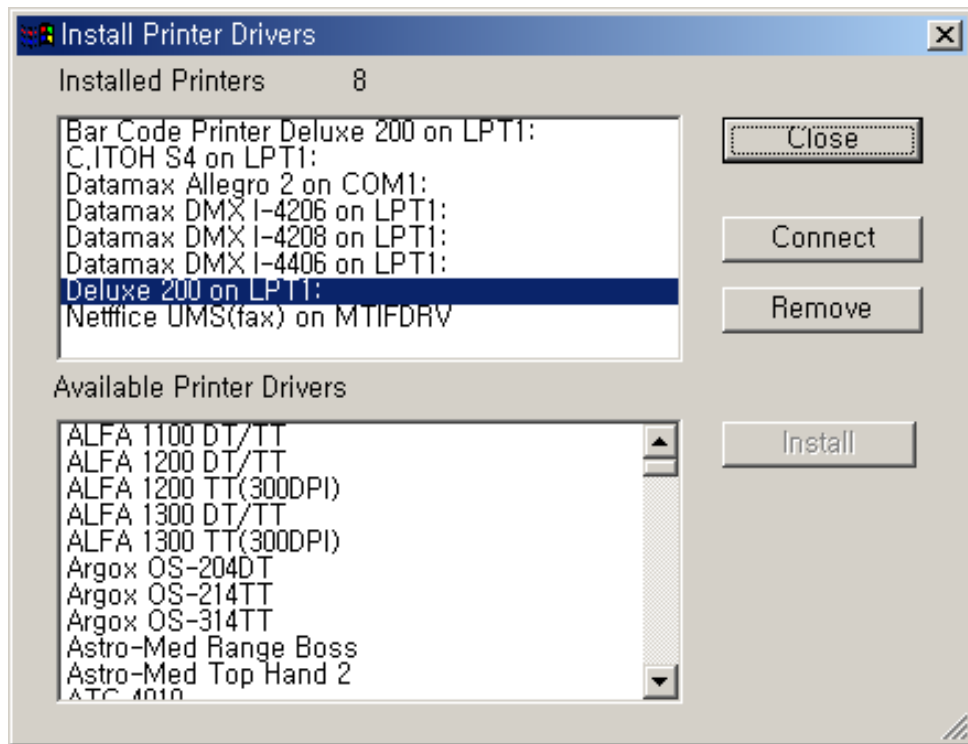


그림 5

4. 그림 6 과 같은 화면이 나오면 사용할 포트를 선택해주고 OK 버튼을 누릅니다.

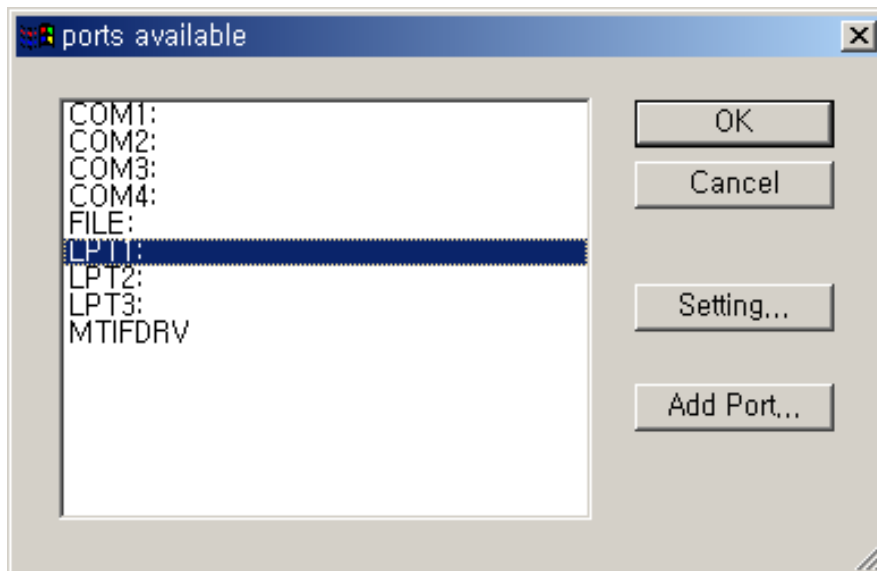


그림 6

Label Size 설정

1. 메뉴에서 편집에 라벨 설정을 선택합니다. 또는 편집화면에서 마우스 오른쪽 버튼을 눌러 라벨설정을 선택합니다.



2. 그림 7 과 같은 화면이 나오면

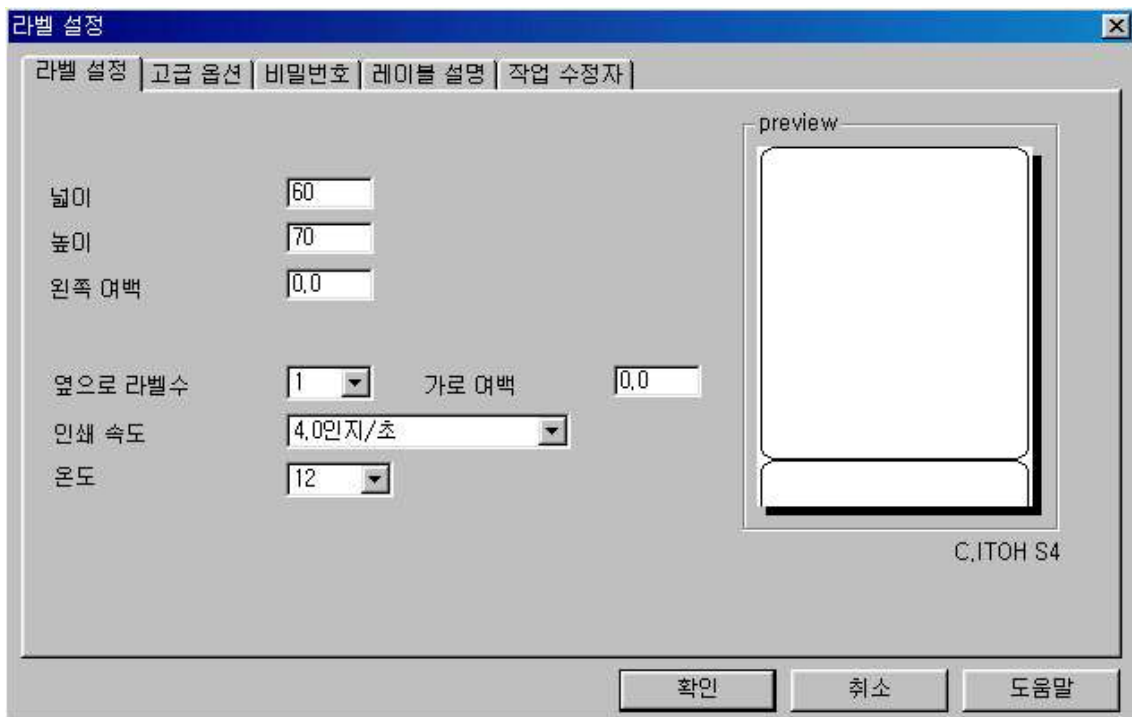


그림 7

인쇄할 라벨의 넓이와 높이를 밀리미터 단위로 입력합니다.

그리고 인쇄속도와 헤드의 온도를 입력합니다. 인쇄속도는 라벨의 크기가 작을 경우는 느리게 라벨의 크기가 클 경우는 빠르게 설정합니다.

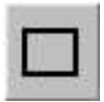
편집



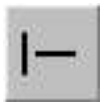
한글,영문,숫자,기호등을 삽입할 때 사용합니다. 버튼을 누르면 문자에 관한 편집창이 뜨고 글자의 크기, 글꼴, 형태등을 지정하고 편집할수 있습니다.



바코드를 입력할 때 사용합니다. 버튼을 누르면 바코드에 관한 편집창이 뜨고 바코드의 형식, 가로와 세로의 비율, 증가값등을 설정합니다. 그림을 삽입할 때 사용합니다. 버튼을 누르면 이미지 설정창이 뜨고 선택한 이미지는 Preview 창에서 확인하실수 있습니다.



속이 빈 사각형 테두리를 만들 때 사용합니다. 버튼을 누르면 설정창이 뜨고 가로와 세로의 선두께를 설정해줄수있습니다. 안



선을 그릴 때 사용합니다. 버튼을 누른후 선을 그리고 더블클릭이나 마우스 오른쪽버튼의 편집에서 선의 두께와 길이등을 설정해줄수 있습니다.

<엑셀 파일 데이터 라벨뷰 사용하기>

엑셀에서..

우선 엑셀 파일에서 설정하는 방법을 알아보자.

라벨뷰에서 엑셀 파일과 연결하기 위해서는 몇가지 주의 사항이 있다.

첫째 아래와 같이 엑셀 데이터를 편집한다. 글자사이에 공백이 있으면 안된다.

둘째 하나의 데이터는 하나의 셀에만 입력한다.

셋째 엑셀 파일은 영문이나 숫자로 저장한다.

	A	B	C	D	E	F
1	사업장	자산코드	자산명	부서	취득일	취득금액
2	광주	K12002210002	4.5트럭	영업	2002-01-31	26,519,470
3	광주	K12002210001	스타렉스(광주76가9440)	운영	2002-02-01	15,992,520
4	구미	G12002210001	1.3트럭	영업	2002-01-01	10,314,240
5	구미	G12002210002	스타렉스	운영	2002-03-01	15,884,586
6	수원	S12002210002	뉴봉고1.3	구매	2002-04-30	10,398,273
7	수원	S12002210007	4.5트럭	구매	2002-09-30	26,945,727
8	수원	RF1998210001	SM5-520S	인사	2001-09-01	2,872,663
9	수원	S12001210001	SM5	인사	2001-11-30	11,449,000
10	수원	S12002210003	SM5(임원차량)	인사	2002-07-01	30,122,090
11	수원	S12002210004	SM5(임원차량)	인사	2002-07-01	30,122,090
12	수원	S12002210006	스타렉스	인사	2002-08-31	16,127,182
13	수원	S12002210001	승용차(소나타)	재무	2002-02-01	2,557,500

그림 8

위 엑셀 그림처럼 데이터를 선택 한 후 아래 그림의 삽입 -> 이름 -> 정의를 클릭한다.

	A	B	D	E	F	G
1	사업장	자산코드	부서	취득일	취득금액	모델명
2	광주	K12002210002	영업	2002-01-31	26,519,470	K12002210001
3	광주	K12002210001	운영	2002-02-01	15,992,520	G12002210001
4	구미	G12002210001	영업	2002-01-01	10,314,240	G12002210002
5	구미	G12002210002	운영	2002-03-01	15,884,586	S12002210002
6	수원	S12002210002	구매	2002-04-30	10,398,273	S12002210007
7	수원	S12002210007	구매	2002-09-30	26,945,727	RF1998210001
8	수원	RF1998210001	인사	2001-09-01	2,872,663	S12001210001
9	수원	S12001210001	인사	2001-11-30	11,449,000	S12002210003
10	수원	S12002210003	인사	2002-07-01	30,122,090	S12002210004
11	수원	S12002210004	인사	2002-07-01	30,122,090	S12002210006
12	수원	S12002210006	인사	2002-08-31	16,127,182	S12002210001
13	수원	S12002210001	재무	2002-02-01	2,557,500	S12002210001

그림 9

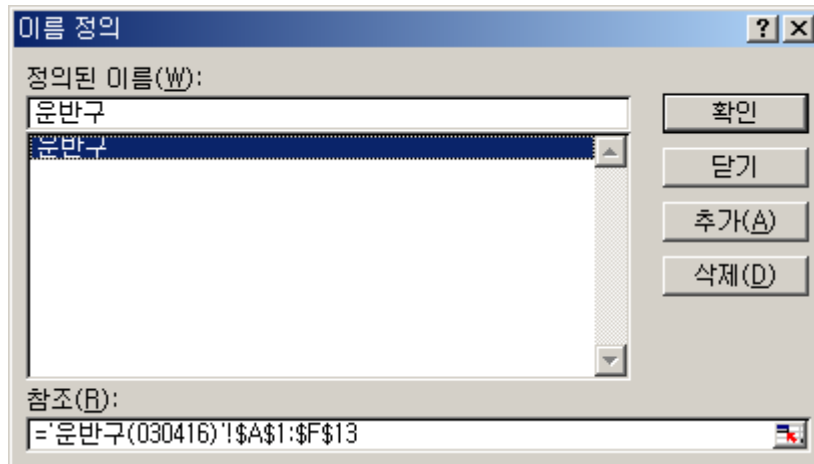


그림 10

참조에 보이는 =운반구(030416)!\$A\$1:\$F\$13 은 운반구(030416) sheet 에서 셀 A1 에서 F13 까지 선택되어 있다는 것이다. 이름 정의에서 정의된 이름에 사용자가 원하는 이름을 입력하고 추가 한 후 확인을 누른다. 엑셀 파일을 저장 한 후 파일을 닫는다.

라벨뷰에서

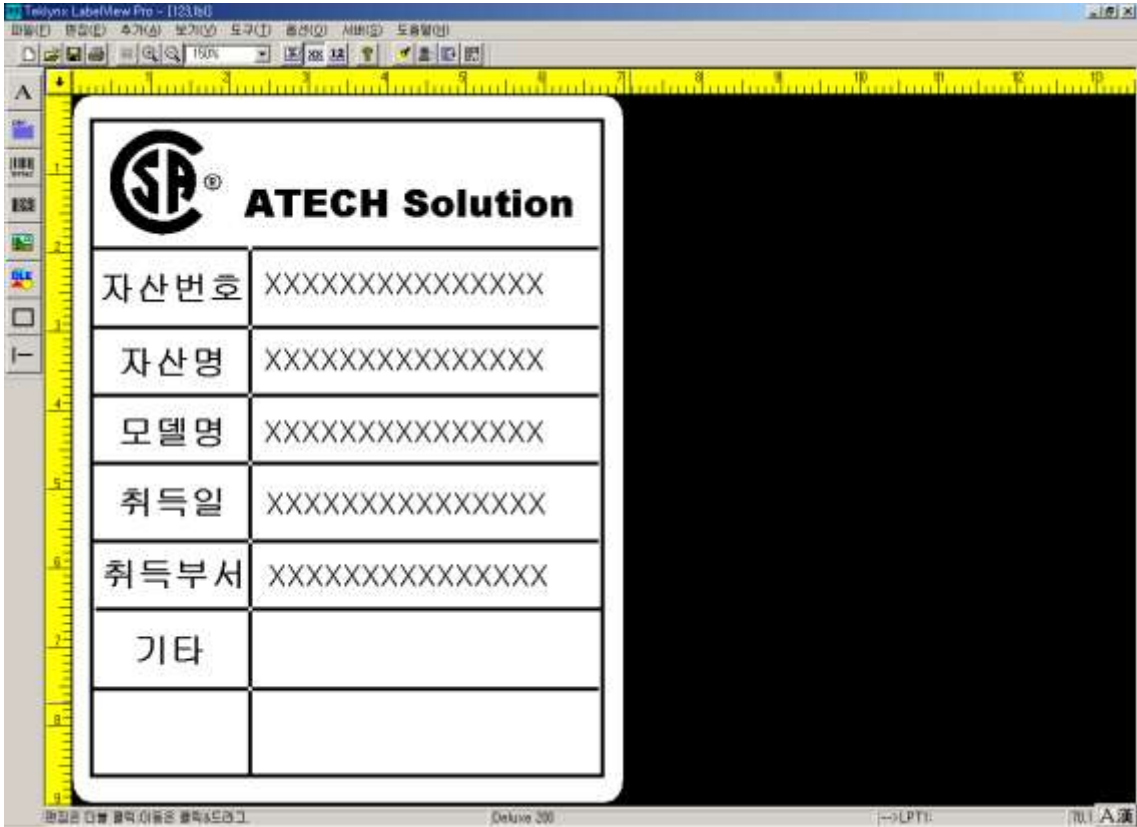


그림 11

위 그림 8 에서 XXXXXXXXXXXXXXXXXXXX 라고 기입되어 있는 부분이 엑셀과 연결되어 있는 데이터이다. 엑셀과 연결하는 방법을 알아보자.

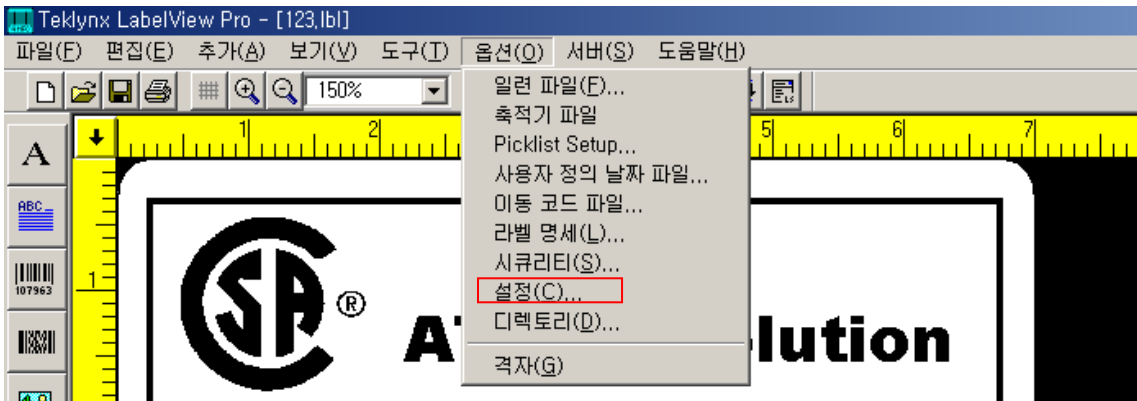


그림 12

메뉴 중 옵션에서 설정을 클릭하면 그림 10 과 같이 대화 상자가 출력된다.

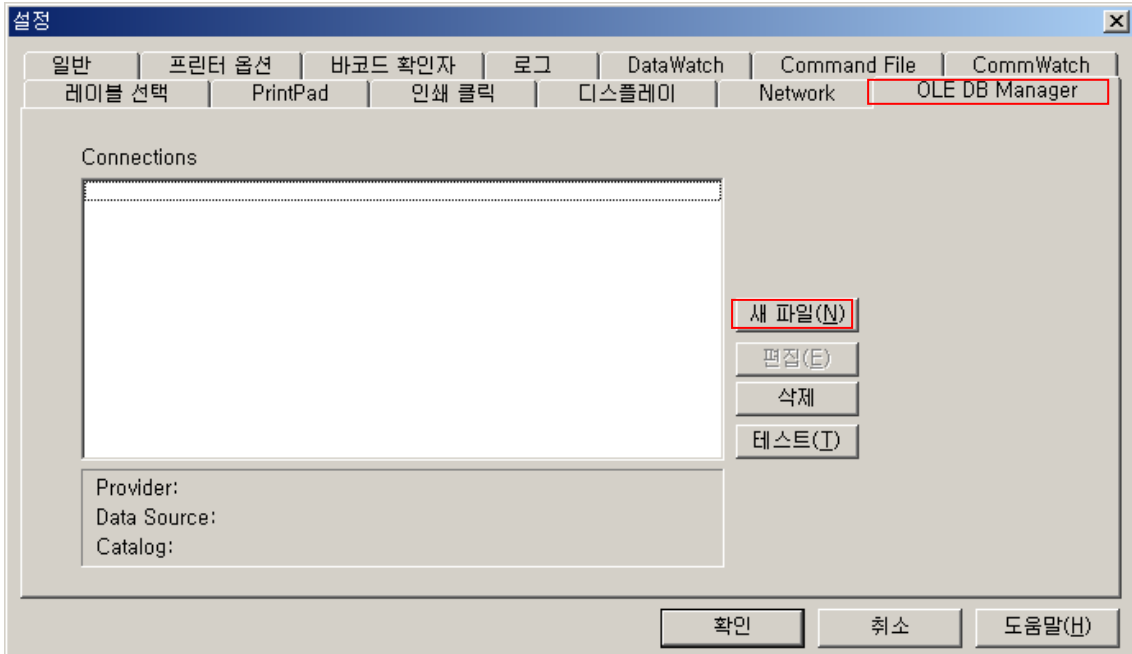


그림 13

그러면 OLE DB Manager 탭을 선택한다. 다음으로 새 파일을 클릭한다.

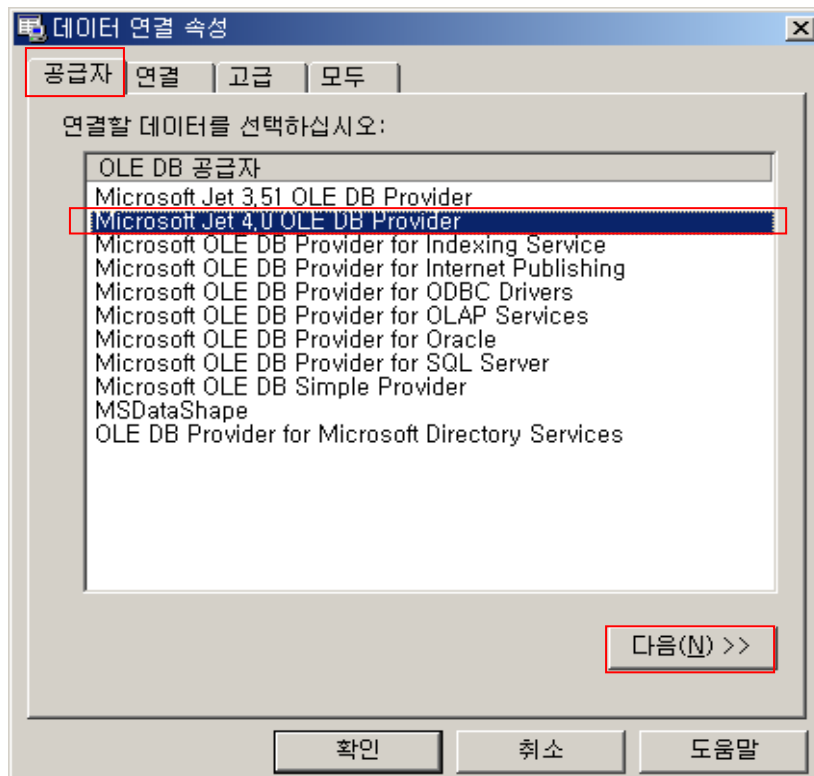


그림 14

그림 11 에서 공급자 탭에서 Microsoft Jet 4.0 OLE DB Provider 를 선택한 후 다음을 클릭한다.

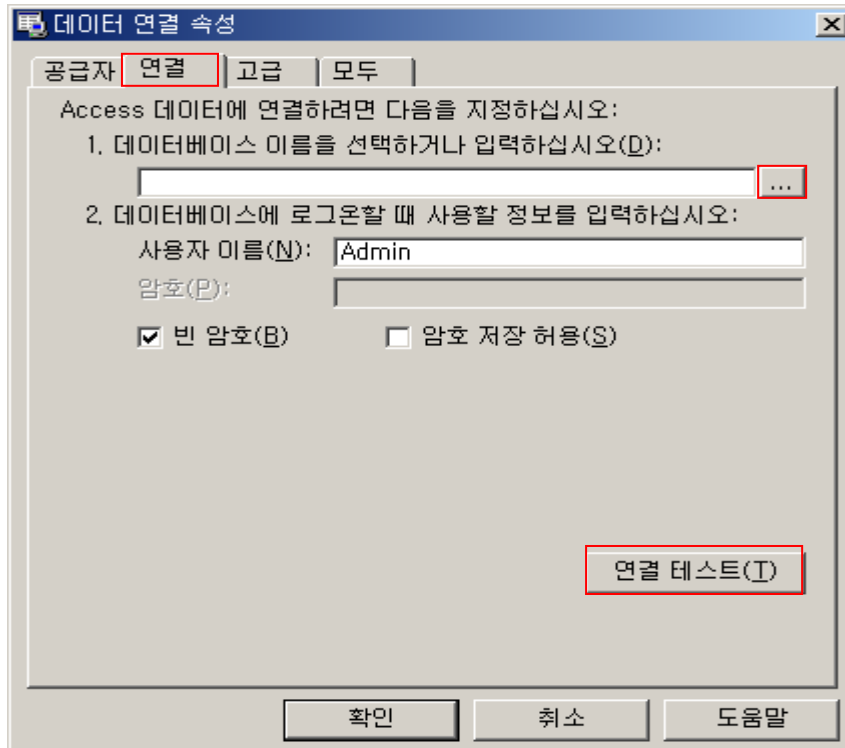


그림 15

위 그림 12 연결 탭에서 [...] 을 클릭하여 라벨뷰와 OLE DB 로 연결시킬 엑셀파일을 선택한다. 파일 형식은 모든 파일(*.*)로 선택한다.

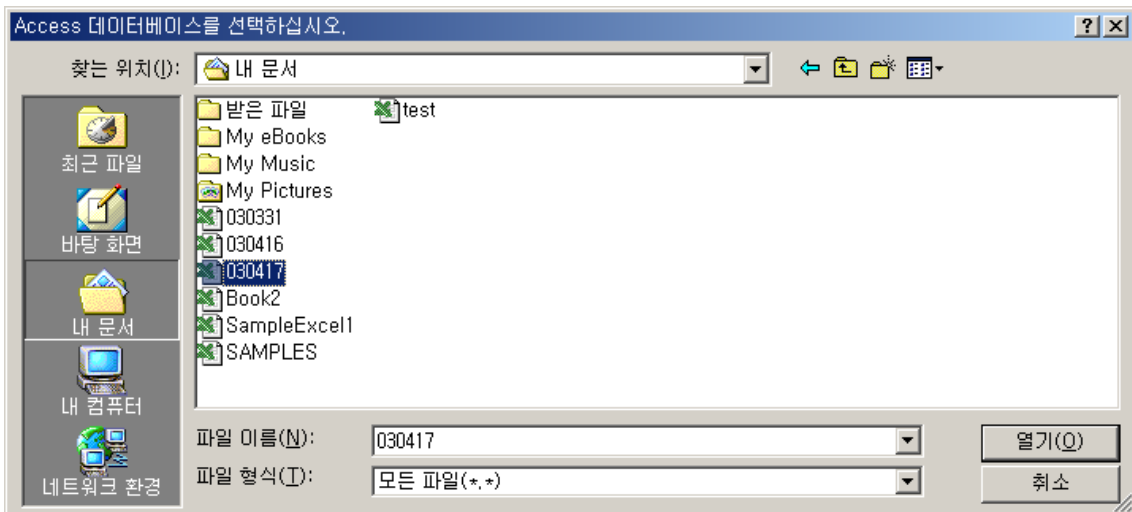


그림 16

파일을 선택 후 열기를 클릭한다.

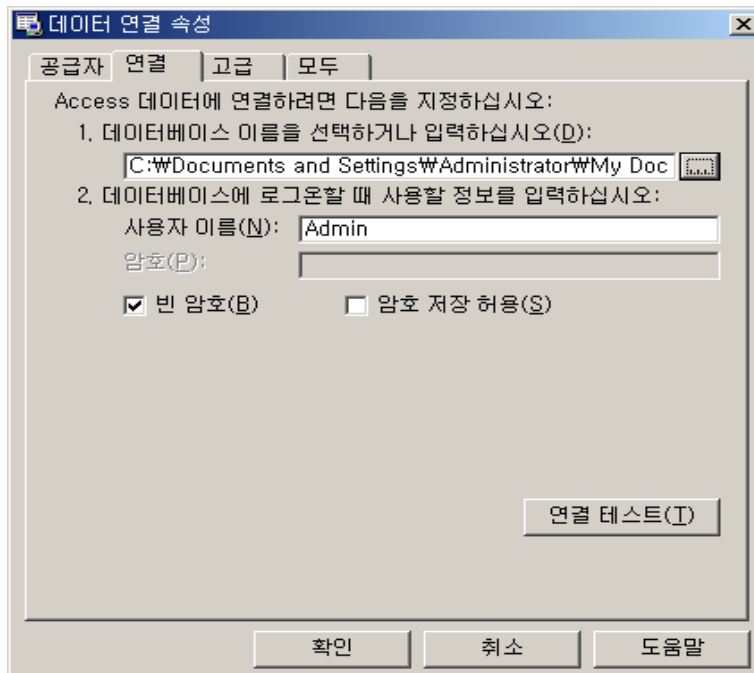


그림 17

모두 탭에서

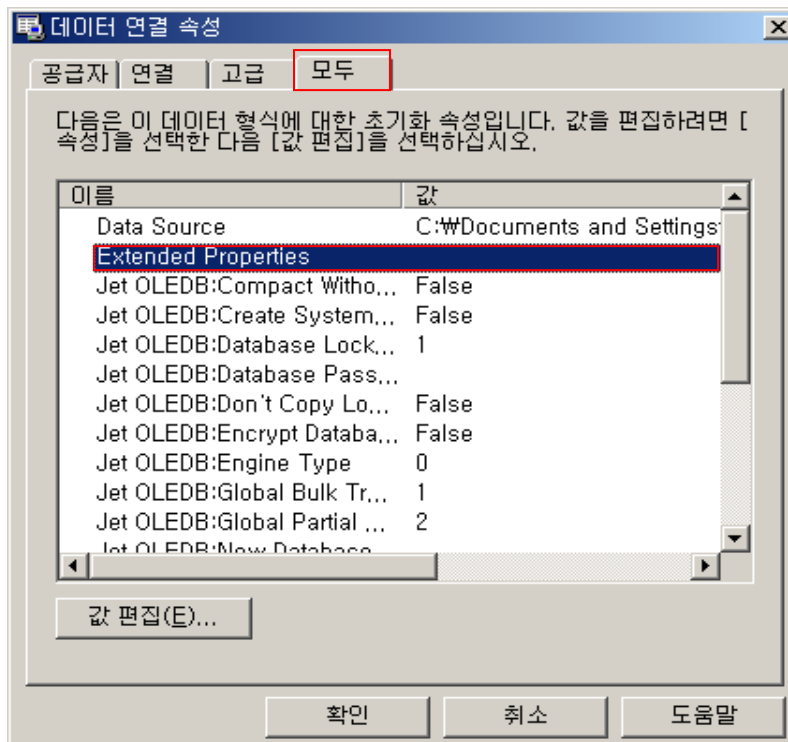


그림 18

Extended Properties 를 더블 클릭한다.

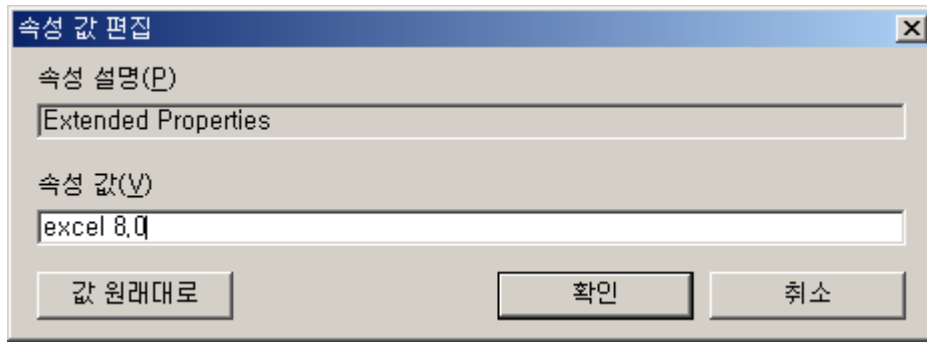


그림 19

그림 16 에서 속성 값에 excel 8.0 이라고 입력 후 확인을 클릭한다.

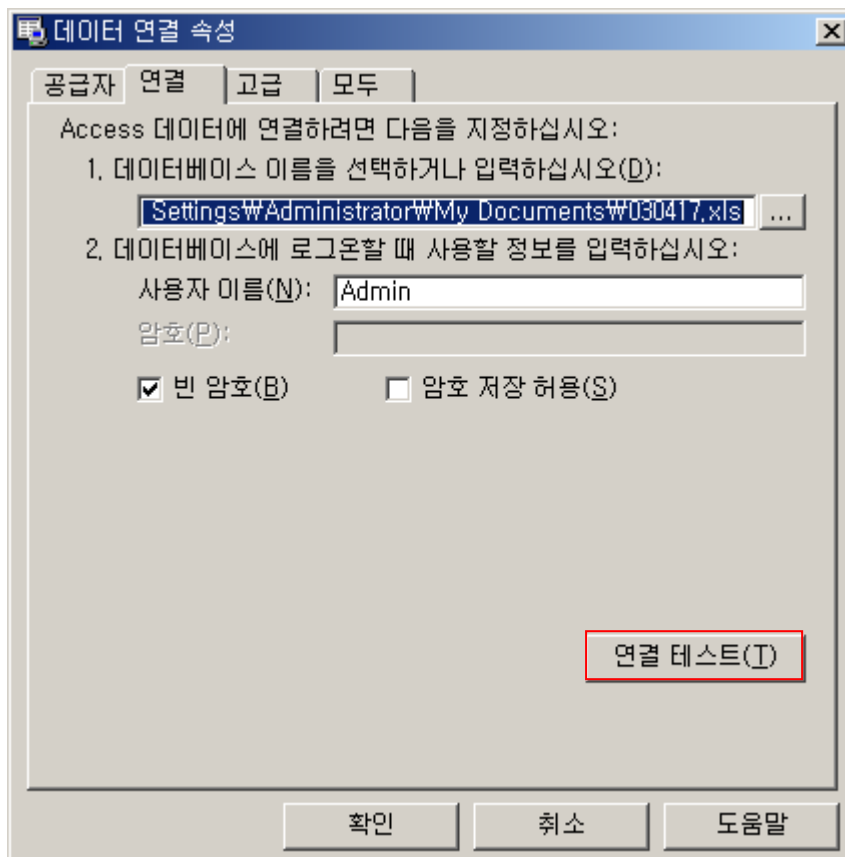


그림 20

연결 탭에서 연결 테스트를 클릭하여 아래와 같은 메시지가 뜨면 연결 성공되었다.

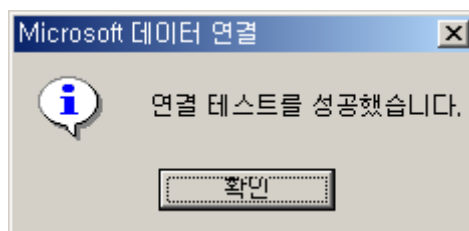


그림 21

확인을 클릭하고 데이터 연결 속성 창에서 확인을 클릭하면 아래와 같은 대화 상자가 나온다.

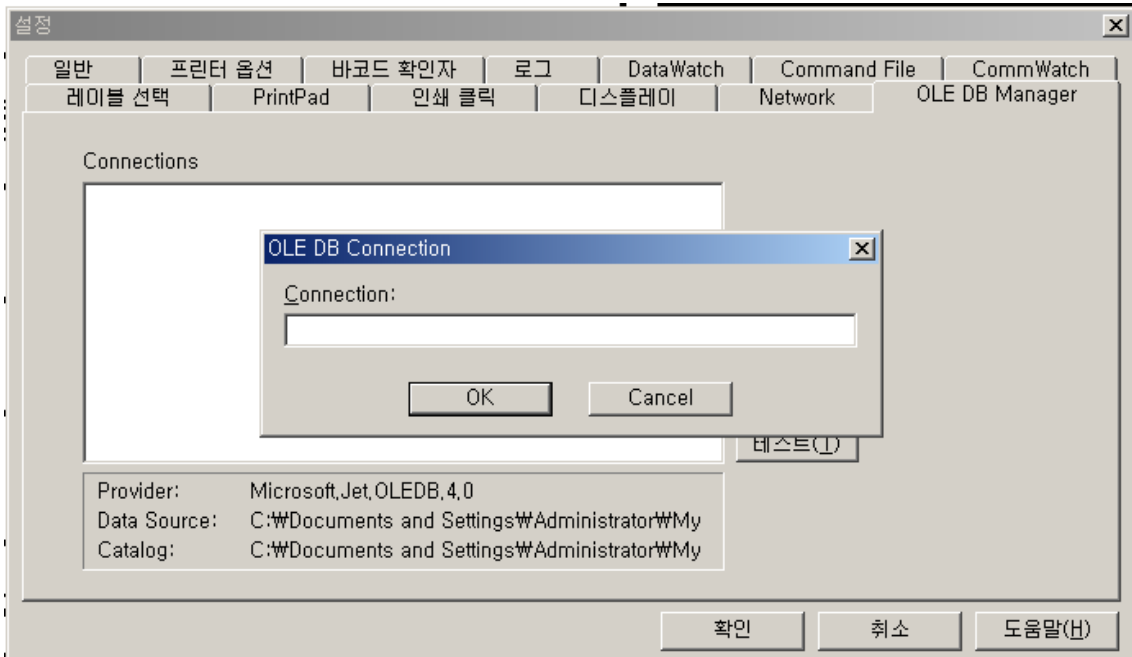


그림 22

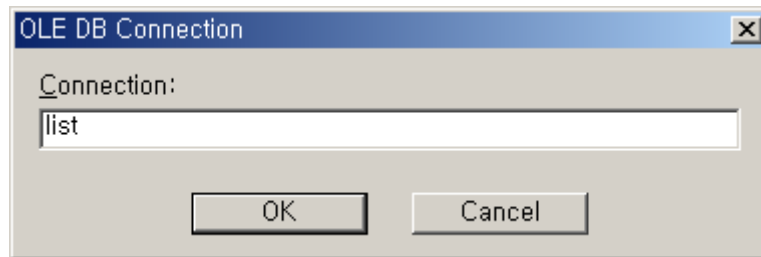


그림 23

Connection 에 사용자가 원하는 연결 명을 입력 후 ok 버튼을 클릭한다. 여기서는 list 라고 명명한다.

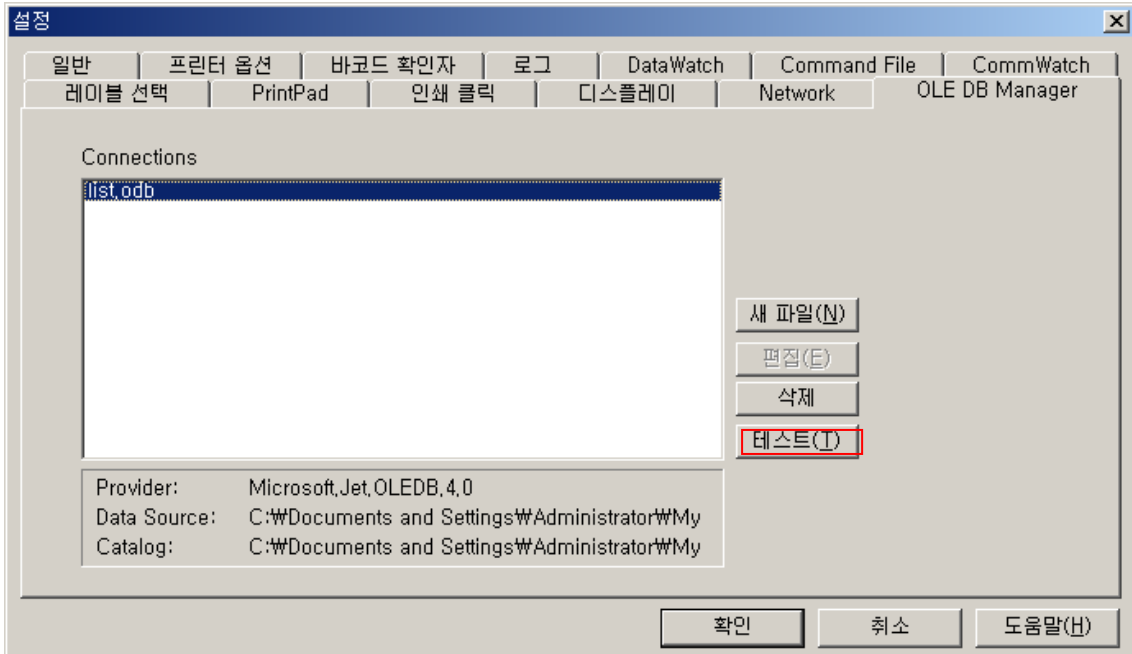


그림 24

테스트 버튼을 클릭하면 아래와 같이 OLE DB Test Connection 이 성공적으로 이루어 졌다는 메시지가 뜬다.



그림 25

확인 버튼을 클릭하여 라벨뷰 디자인 화면에서 **A** 텍스트 상자 버튼을 클릭하여

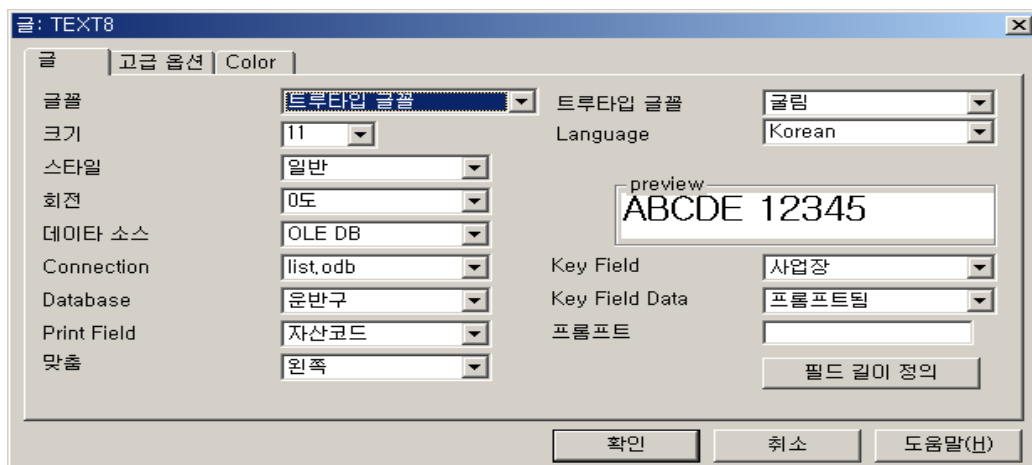


그림 26

데이터 소스에서 OLE DB 를 선택하고 Connection 에서는 OLE DB Manager 그림 23 에서 Connection 시킨 이름을 선택한다. Database 에서는 엑셀 파일에서 그림 10 이름 정의를 선택한다. Print Field 는 출력될 데이터이고, Key Field 는 데이터에서 기준이 되는 데이터이다. 여기서는 사업장을 기준으로 하겠다.

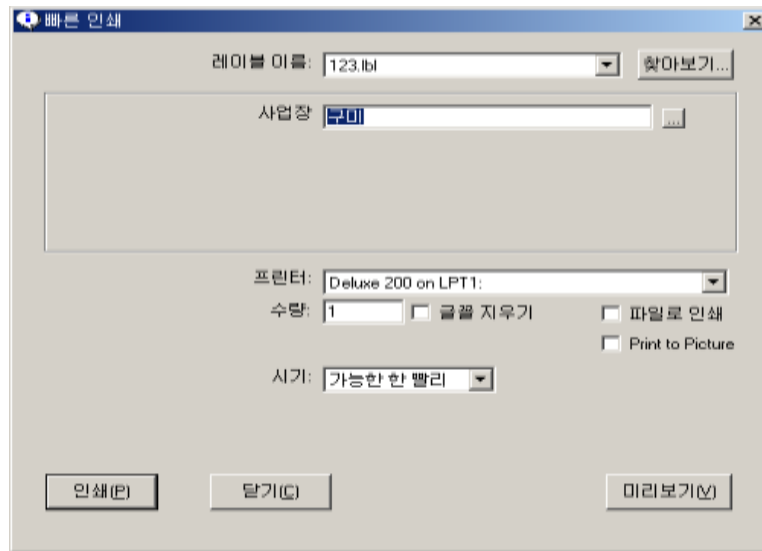


그림 27

출력될 사업장을 선택하면 그 사업장과 관련된 Field 가 출력된다.

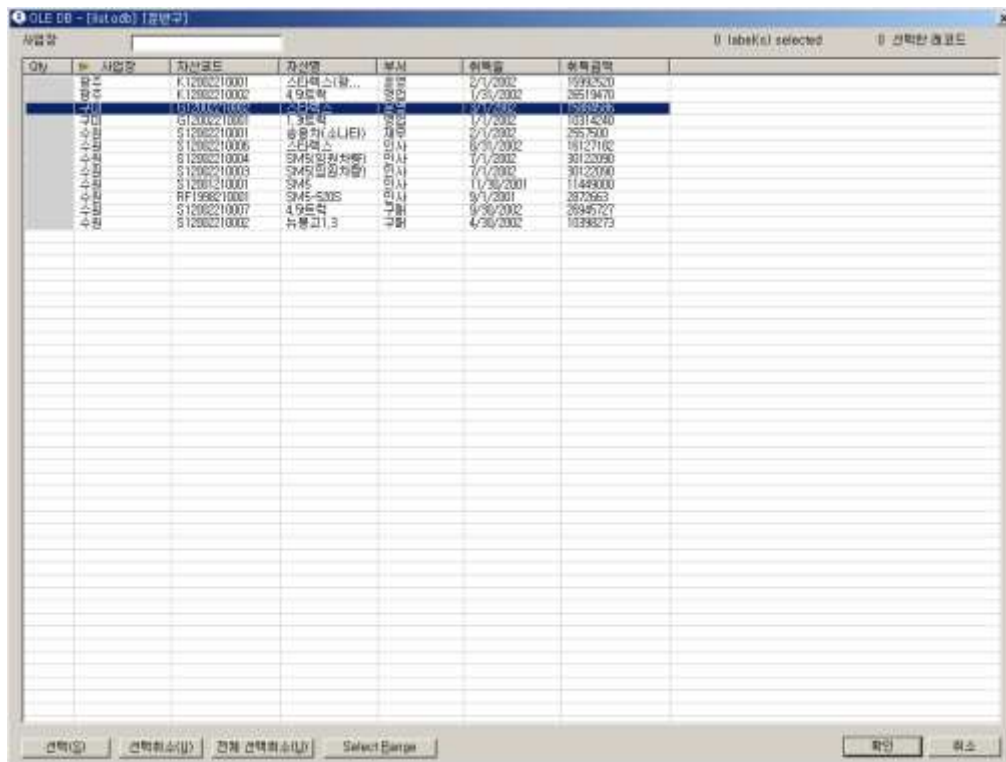


그림 28

Shift 키를 누르면 전체선택을 할 수 있다.

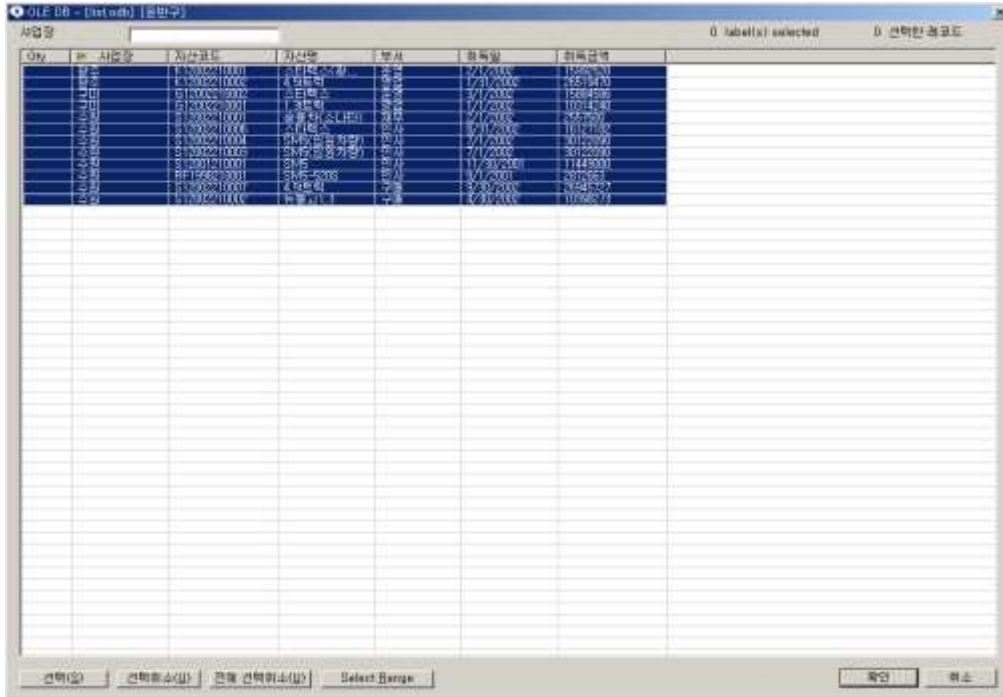


그림 30

전체를 선택하면

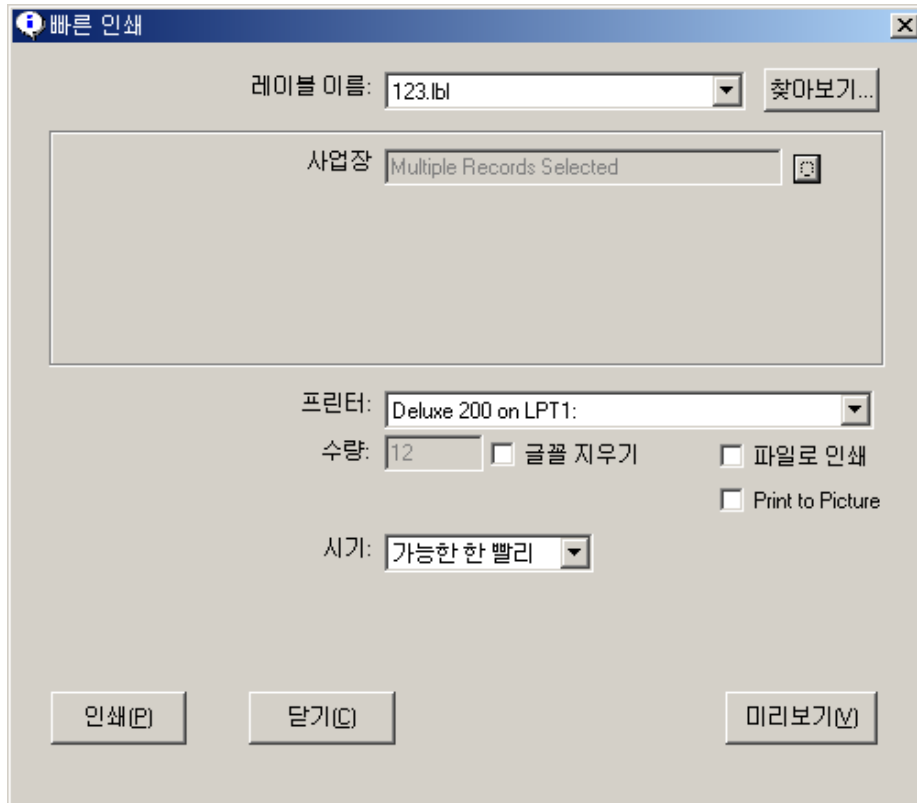


그림 31

Multiple Records Selected 가 되어 데이터를 전체 출력 할 수 있다.